

ANAHTAR PRİZ SERİSİ BAĞLANTI ELAMANLARI

SWITCHES/SOCKETS OUTLETS CONNECTION EQUIPMENT

4.1



KALEPORSELEN
elektroteknik sanayi a.ş.

"1969'dan beri aydınlığa giden yol" "Way to brightness since 1969"

AVRASYA SIVA ALTI ANAHTAR PRİZ SERİSİ

Anahtarlar bir veya birden fazla elektrik devresinde akımın kesilmesini veya geçmesini sağlamak amacı ile tasarlanmış bir cihazdır. (TS4915 EN 60669-1)

Anma gerilimi : 250V AC
Anma Akımı : 10 A

Priz , sabit elektrik besleme tesisatı ile birlikte tesis edilen ve fişli bükülgen bir kablo veya kordon ile bağlantı yapmaya yarayan bir cihazdır. (TS40, TS IEC 60884-1)

Anma gerilimi : 250V AC
Anma Akımı : 16 A

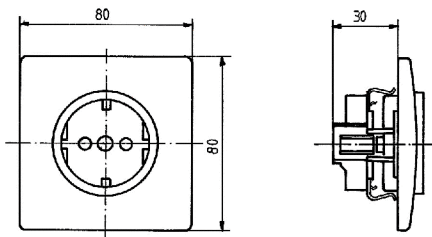
İLGİLİ STANDARLAR

Anahtar: TS4915 EN 60669-1, IEC 669-1, VDE 0632
Priz : TS IEC 60884-1/TS 40



Diğer Özellikleri:

- * Ulusal ve Uluslararası standartlara tam uyum sağlanmıştır.
- * Geniş mandallıdır, dekoratif, kolay monte edilir. Kullanımı emniyetli ve çok basittir.
- * Yük altındaki açma kapama sayısı standartların ön gördüğü değerlerin üzerinde olduğundan kullanma ömrü oldukça uzundur.
- * Kontaklar arasında tam temas sağlandığından ark oluşması önlenmiş , kayıplar ise standardın ön gördüğü seviyenin çok altına indirilmiştir.
- * Kontaklar dayanıklı ve iletkenliği çok yüksek gümüş kadmiyum alaşımından yapılmıştır.
- * Yüksek yalıtım direnci ve elektriki dayanım nedeniyle tam koruma sağlanmıştır.
- * Metal parçalar paslanmaya karşı kaplama yapılarak korunmuştur.
- * Elektrik tesisat tekniğinde tam seridir.
- * Priz kontaklarında tam temas sağlanmış ısınma ve güç kaybı ihmal edilebilir seviyeye indirilmiştir.
- * İletkeni doğrudan kontağa irtibatlayan klemens sistemi mevcuttur.
- * Anahtardan anahtara bağlantı yapma imkanı vardır. (Buat özelliği).



Priz Ölçüleri/Socket outlets dimensions

FLUSH MOUNTING SWITCHES AND SOCKET OUTLETS

Switches: A switch is a device designed to make or break the current in one or more electric circuits. (TS4915 EN 60669-1)

Rated Voltage : 250V AC
Rated Current : 10 A

Socket-outlet: Accessory having socket-contacts designed to engage with the pins of a plug and having terminals for the connection of cable(s) (TS40, TSIEC60884-1)

Rated Voltage : 250V AC
Rated Current : 16 A

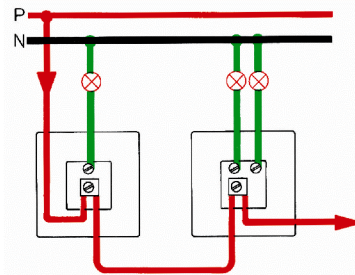
STANDARDS

Switches : TS4915 EN 60669-1, IEC 669-1, VDE 0632
Socket : TS IEC 60884-1/TS 40

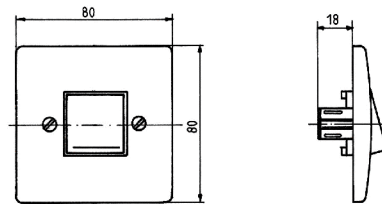


Characteristics;

- * In conformity with national and international standards.
- * Broad rocker, easy mounting , safe usage
- * Long life.
- * Maximal contact strength in switches, no electric arc between contacts and minimum energy loss.
- * Highly durable and conductive AgCd alloyed contacts.
- * High insulation resistance and electrical strength perfect safety .
- * Rust proof metal parts.
- * Full range.
- * Maximal contact strength in socket outlets, negligible heat increase and energy loss.



Buat Özelliği / Socket specialty



Anahtar ölçüleri / Switch dimensions

AVRASYA SIVA ALTI ANAHTAR / PRİZ SERİSİ
Flush mounting switches and socket outlets

Elektro beyazı / Electro white

Anma gerilimi / Rated Voltage

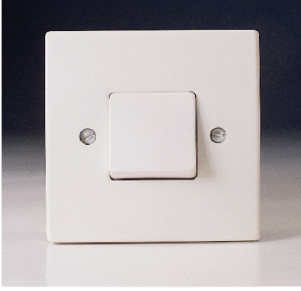
: 250V AC

**Anma Akımı / Rated Current , Anahtar/Switch
Priz/Socket**

: AC 10

: AC 16A - DC 10A

**MAMUL
PRODUCT**



**Anahtar
Switch**

Mamul Kodu Product No	Adet / Kutu Pcs/ Carton	Kg/Kutu Kg/Carton
41.3001.00	10	0,650



**İkili Anahtar
Two Way Switch**

41.3003.00	10	0,700
------------	----	-------



**Işık Butonu
Push Button For Light**

41.3004.10	10	0,650
------------	----	-------



**Zil Butonu
Push Button For Bell**

41.3004.20	10	0,650
------------	----	-------



**Kapı Butonu
Push Button For Door**

41.3004.30	10	0,650
------------	----	-------

AVRASYA SIVA ALTI ANAHTAR / PRİZ SERİSİ
Flush mounting switches and socket outlets

Elektro beyazı / Electro white

Anma gerilimi / Rated Voltage

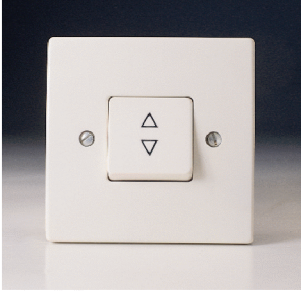
: 250V AC

**Anma Akımı / Rated Current , Anahtar/Switch
Priz/Socket**

: AC 10

: AC 16A - DC 10A

**MAMUL
PRODUCT**



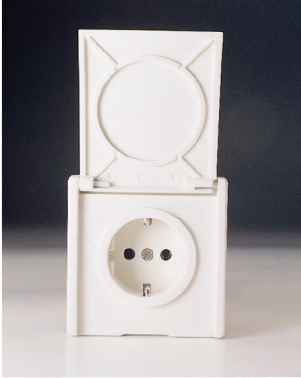
**İki Yönlü Anahtar
Two Circuit Switch**

Mamul Kodu Product No	Adet / Kutu Pcs/ Carton	Kg/Kutu Kg/Carton
41.3005.00	10	0,650



**Topraklı Priz
Socket Outlet (2P+E)**

42.3006.10	10	0,910
------------	----	-------



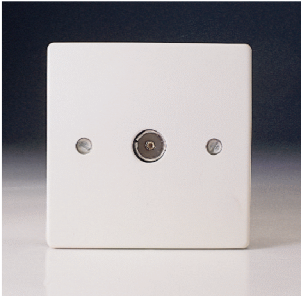
**Kapaklı Topraklı Priz
Socket Outlet With Hinged Cover (2P+E)**

42.3006.20	10	1,100
------------	----	-------



**Makine Prizi
Machine Socket Outlet (2P+E)**

42.3006.30	10	0,815
------------	----	-------



**TV Anten Prizi
TV Antenna Socket**

42.3007.00	10	0,700
------------	----	-------



Mamul Kodu Product No	Adet / Kutu Pcs/ Carton	Kg/Kutu Kg/Carton
--------------------------	----------------------------	----------------------

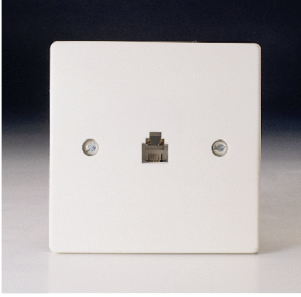


Telefon Prizi
Telephone Socket Outlet

42.3008.00	10	0,800
------------	----	-------

SOKETLİ TİP TELEFON FİŞ/ PRİZ SERİSİ
Telephone plugs and sockets with connectors

MAMUL
PRODUCT



Mamul Kodu Product No	Adet / Kutu Pcs/ Carton	Kg/Kutu Kg/Carton
--------------------------	----------------------------	----------------------

Telefon Prizi (Miniversten)
Telephone Sockets
4 Kontaklı /4 Contacts

42.3018.00	10	0,525
------------	----	-------



Adaptörlü Telefon Fişi(Soketli ve vida bağlantılı)
Telephone Plug With Socket
2 Kontaklı /2 Contacts

43.1708.10	10	0,485
------------	----	-------

Özellikleri:

Anma Akımı	: 2A
İzolasyon Gerilimi	: AC 1000 V, 50 Hz
Yalıtım direnci	: 500Mohm min
Kontak Direnci	: 20mohm max

Telefon Soketi:

- * İdeal iletkenlik ve tam bağlantı sağlanması için kontaklar altın kaplamalıdır.
- * Telefon, bilgisayar, veri, iletişim vb, cihazların jaklı bağlantısına uygun yapıdadır.

Adaptörlü Telefon Fişi

- * Rozans özelliğine sahiptir, açık uçlu veya kablo pabuçlu iletkenler vida ile kontaklara kolaylıkla bağlanır.

Characteristics:

Rated Current	: 2A
Dielectric Withstanding Voltage:	AC 1000V,50Hz
Insulation Resistance :	500Mohm min
Contact Resistance	: 20mohm max
<i>Contacts are with hard gold plating</i>	

- * İletişim ve bilgisayar teknolojinin getirdiği tam ve çabuk bağlantı sağlayan soket düzenine sahiptir.
- * Yerli üretilen veya ithal edilen tüm telefon cihazlarının jaklı bağlantısına uygundur.
- * Bu özelliklerinden dolayı genellikle kullanılan üç delikli telefon prizi değiştirmeden veya kesmeden kolaylıkla bağlantı yapılmasını sağlar.

SIVA ÜSTÜ NEMLİ YER ANAHTAR PRİZ SERİSİ

Anahtarlar bir veya birden fazla elektrik devresinde akımın kesilmesini veya geçmesini sağlamak amacı ile tasarlanmış bir cihazdır.(TS4915 EN 60669-1)

Anma gerilimi : 250V AC
Anma Akımı : 10 A

Priz , sabit elektrik besleme tesisatı ile birlikte tesis edilen ve fişli bükülgen bir kablo veya kordon ile bağlantı yapmaya yarayan bir cihazdır.
(TS40,TS IEC60884-1)

Anma gerilimi : 250V AC
Anma Akımı : 16 A

İLGİLİ STANDARDLAR

Anahtar:TS4915 EN 60669-1, IEC 669-1,VDE 0632
Priz :TS IEC 60884-1/TS 40



Diğer Özellikler:

- * Kullanım emniyeti bakımından standartların ön gördüğü her türlü güvenlik şartlarına uygundur.
- * Sıçrayan suya neme ve toza karşı koruma sağlanmıştır.
- * Kablo giriş deliklerinde rakor yerine elastik conta kullanılmış kabloya tam ve sıkı kavrama sağlanarak su nem ve tozun sızması önlenmiştir.
- * Kullanım ömrü standartlarda belirtilen değerlerin oldukça üzerindedir. Gümüş kadmiyum alaşımından yapılmış olan özel kontaklarla tam iletkenlik sağlandığından maksimum yükte dahi kontaklarda yapışma hasar veya ısınma meydana gelmeden emniyetle kullanılır.



SURFACE MOUNTING WATERPROOF PROGRAM

Switches: A switch is a device designed to make or break the current in one or more electric circuits.
(TS4915 EN 60669-1)

Rated Voltage : 250V AC
Rated Current : 10 A

Socket-outlet: Accessory having socket-contacts designed to engage with the pins of a plug and having terminals for the connection of cable(s).
(TS40,TSIEC60884-1)

Rated Voltage : 250V AC
Rated Current : 16 A

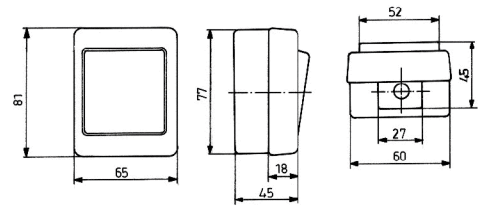
STANDARDS

Switches :TS4915 EN 60669-1, IEC 669-1,VDE 0632
Socket :TS IEC 60884-1/TS 40



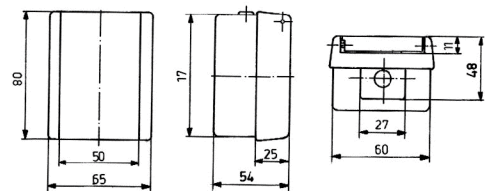
Characteristics;

- * In conformity with national and international standards.
- * Protect against splashed water, humidity and dust.
- * Flexible gasket in the cable entry holes ensuring tight protection against water, moisture and dust.
- * Long life , Perfect conductivity with Ag Cd alloyed special contacts. No temperature rise or damage even in overload.



Anahtar ölçüleri / Switch dimensions

Priz ölçüleri / Socket outlets dimensions



SIVA ÜSTÜ NEMLİ YER ANAHTAR PRİZ SERİSİ

Surface Mounting Waterproof Program

Anma gerilimi / Voltage Rated

Anma Akımı / Current Rated ,

Anahtar/Switch
Priz/Socket

: 250V AC

: AC 10 A

: AC 16A - DC 10A

MAMUL
PRODUCT



Anahtarlar
Switch

Mamul Kodu Product No	Adet / Kutu Pcs/ Carton	Kg/Kutu Kg/Carton
41.2511.00	10	1,500



İki Kutuplu Anahtar
Two Pole Switch

41.2512.00	10	1,500
------------	----	-------



İkili Anahtar
Two Way Switch

41.2513.00	10	1,500
------------	----	-------



Işık Butonu
Push Button For Light

41.2514.10	10	1,500
------------	----	-------



Zil Butonu
Push Button For Bell

41.2514.20	10	1,500
------------	----	-------

SIVA ÜSTÜ NEMLİ YER ANAHTAR PRİZ SERİSİ
Surface Mounting Waterproof Program

Anma gerilimi / Voltage Rated
Anma Akımı / Current Rated ,

Anahtar/Switch : 250V AC
Priz/Socket : AC 10 A
: AC 16A - DC 10A

MAMUL
PRODUCT



 **Kapı Butonu**
Push Button For Door

Mamul Kodu Product No	Adet / Kutu Pcs/ Carton	Kg/Kutu Kg/Carton
--------------------------	----------------------------	----------------------

41.2514.30	10	1,500
------------	----	-------



 **İki Yönlü Anahtar (Vaevien)**
Two Circuit Switch

41.2515.00	10	1,500
------------	----	-------



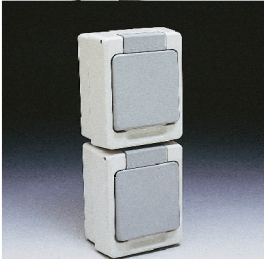
 **Topraklı Priz**
Socket Outlet


42.2516.20	10	1,680
------------	----	-------



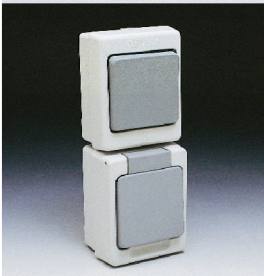
UPS Priz
UPS Socket Outlet


42.2016.50	10	1,680
------------	----	-------



 **Grup Priz (İkili)**
Socket Outlet+Socket Outlet

42.2517.00	10	1,500
------------	----	-------



 **Grup Anahtar Priz**
Switch + Socket Outlet

41.2518.00	10	1,600
------------	----	-------

TOPRAKLI FİŞLER

Fiş, sabit elektrik besleme tesisatına bağlantı yapmaya yarayan bükülgen bir kabloya veya kordona tutturulması amaçlanan veya bu kablonun ayrılmaz bir parçası olan araçtır.(TS IEC 60884-1)

İLGİLİ STANDARDLAR

TS IEC 60884-1/TS 40

Anma Gerilimi : AC 250 V
Anma Akımı : AC 16 A - DC 10 A

Özellikleri:

- * Gövdenin tek parça olması nedeniyle montajı oldukça kolaydır.
- * Kontaklara bağlanan iletkenler fiş içindeki bağlantı kelepçesi ile sıkıldığından , iletkenlerin zorlanma sonucu kendiliğinden sökülmesi önlenmiştir.
- * Üniversaldır. Her türlü sabit veya seyyar elektrikli cihazlara bağlanabilir.Buzdolabı, çamaşır makinası, bulaşık makinası, ütü, elektrik süpürgesi, elektrikli fırınlar , termosifonlar, su ısıtıcıları gibi cihazlar ile seyyar veya uzatmalı çoklu prizler için en ideal , güvenli çözümdür.
- * Standartlara uygun siva üstü ve siva altı normal ve topraklı prizlerde kolaylıkla kullanılır.
- * Gövde mekanik darbelere asit gibi kimyasal maddelere ve yanmaya karşı dayanıklıdır. Kırılmaz, çatlamaz, ısınmaz.

PLUGS

A plug is an accessory having pins designed to engage with the contacts of a socket-outlet , also incorporating means for the electrical connection and mechanical retention of flexible cables or cords.
(TS IEC 60884-1)

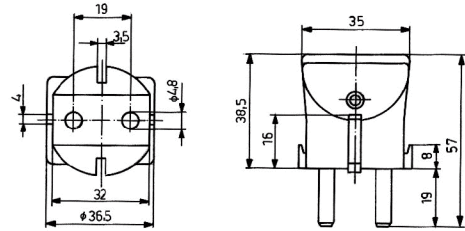
STANDARDS:

TS IEC 60884-1/TS 40

Rated Voltage : AC 250 V
Rated Current : AC 16 A - DC 10 A

Characteristics:

- * Simplified wire-connection by one piece breakproof case large connecting space.
- * Lead of each strand in separate chambers avoids short circuits, connection of wires up to 11 mm diameter.
- * Oil, acid and temperature resistant . Break proof housing.
- * Large connecting space.
- * Insulated , over-dimensioned and non-detachable cord grip.
- * The lead of each thread in separate chambers avoids shorts-circuits



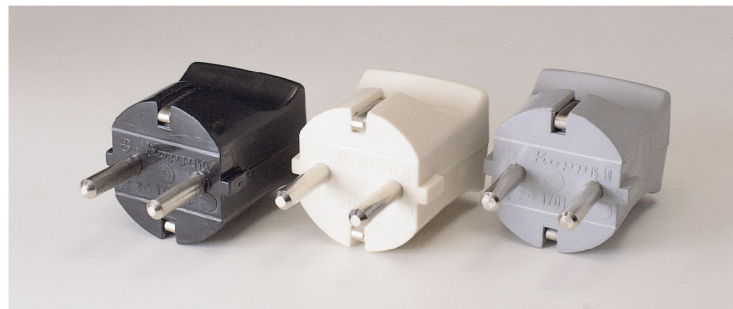
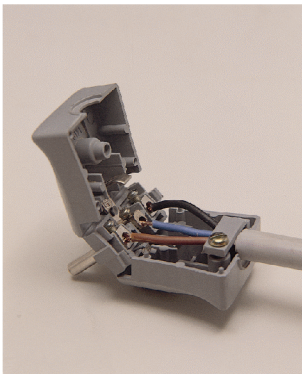
Fiş Ölçüleri/ Plug dimensions

MAMUL
PRODUCT

Mamul Kodu Product No	Adet / Kutu Pcs/ Carton	Kg/Kutu Kg/Carton
--------------------------	----------------------------	----------------------

Siyah Fiş / Black Plug
Beyaz Fiş / White Plug
Gri Fiş / Grey Plug

43.1701.10	20	0,685
43.1701.20	20	0,685
43.1701.30	20	0,685



BUATLAR, BAĞLANTI ELAMANLARI, KLEMENSLER
Hallow wall Sockets, Connection Equipments, Terminals

MAMUL
PRODUCT

Mamul Kodu Product No	Adet / Kutu Pcs/ Carton	Kg/Kutu Kg/Carton
--------------------------	----------------------------	----------------------

Sıva altı Anahtar Kasası Ø55mm
Switch Socket 55mmØ



49.3401.50	50	0,660
------------	----	-------

Sıva Altı Buat Ø70mm
Hallow Wall Socket 70mmØ



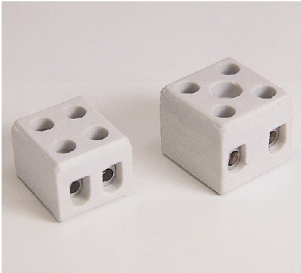
49.3402.00	50	1,850
------------	----	-------

Porselen Rozaslar İki ve üç terminalli
Terminals Two and Three Terminal



45.0339.20	10	0,960
45.0339.30	10	0,980

Porselen Klemensler 2x4 mm²
Terminals 2x4 mm²



45.0302.00	50	0,690
45.0303.00	40	0,720

Porselen Buat Simit Klemensler
Terminals



45.0194.20 2x4 mm ²	50	2,350
45.0194.30 3x4 mm ²	50	2,635
45.0194.40 4x4 mm ²	50	2,855
45.0187.20 2x6 mm ²	50	3,130
45.0187.30 3x6 mm ²	50	3,635
45.0187.40 4x6 mm ²	50	4,140



KALEPORSELEN elektroteknik sanayi a.ş.

Halkalı Caddesi No: 160 34620

Sefaköy-K.Çekmece İstanbul/TÜRKİYE

Tel.(0212) 698 95 80 Fax : (0212) 698 95 97

www.kaleporselen.com.tr kaleporselen@kaleporselen.com.tr

TÜRKİYE GENEL SATICIMIZ

KALE Power Controls

ELEKTRİK SİSTEMLERİ A.Ş.

Eski Üsküdar Yolu

Bodur İş Merkezi No:8

81120 İçerenköy/İSTANBUL

Tel.: (0216) 574 34 00 (Pbx)

Fax.: (0216) 574 34 05

İSTANBUL BÖLGE TEMSİLCİLİĞİ

Eski Üsküdar Yolu Bodur İş Merkezi

No:8 81120 İçerenköy / İSTANBUL

Tel. : (0216) 574 34 00 (Pbx)

Fax.: (0216) 574 34 05-06

SAMSUN BÖLGE TEMSİLCİSİ

Derecik Mah.Ankara Cad. No: 13

Yeşilkent / SAMSUN

Tel. : (0362) 438 84 34-35

Fax.: (0362) 438 84 35

ANKARA BÖLGE TEMSİLCİLİĞİ

Konya Devlet karayolu Kale Seramik Binası

No:82/1 06520 Balgat / ANKARA

Tel. : (0312) 286 51 86-87

Fax. : (0312) 286 51 85

ADANA BÖLGE TEMSİLCİSİ

Ceyhan Karayolu Çimento Fab.

Kavşağı İncirlik mevki / ADANA

Tel. : (0322) 332 85 05

Fax.: (0322) 332 85 06

İZMİR BÖLGE TEMSİLCİSİ

Gaziler Cad. No:478/305 Yenişehir

İş Merkezi Yenişehir / İZMİR

Tel. : (0232) 457 50 51

Fax.: (0232) 433 49 04

BURSA BÖLGE TEMSİLCİSİ

Yeni Yalova Yolu 15 km

Ovaakça Çıkışı 16370 / BURSA

Tel : (0224) 267 21 80

Fax : (0224) 267 21 81

Yetkili Satıcı :
Authorized Dealer: