

D- SİGORTA SİSTEMİ D-FUSE SYSTEM

1.1



KALEPORSELEN
elektroteknik sanayi a.ş.

"1969'dan beri aydınlığa giden yol" "Way to brightness since 1969"

D- SİGORTA SİSTEMİ

Sigorta:

Akım,yeterli bir süre için verilen bir değeri aştığında, özel olarak tasarlanmış ve boyutlandırılmış bir veya birden fazla bileşenlerin eriyerek,yerleştirildiği devrede akımı kesmek suretiyle devreyi açan bir düzendir. Sigorta komple düzeni oluşturan tüm bölümleri içerir. D Tip sigorta buşonları sinyal ve kontrol panolarında elektrik koruması için kullanılır. Buşonlara ait I/t zaman akım karakteristikleri aşağıda verilen standartlarda verilmiştir.

İlgili Standartlar:



TS 50

TS86 EN 60269-1, TS EN 60269-3-1
DIN-VDE 0636-10, DIN-VDE 0636 - 301
IEC 60269-1, IEC 60269-3-1

D-Sigorta Sistemlerinin Yapısı:

KALEPORSELEN D-Sigorta Sistemi; Buşon (Değiştirme Elemanı), Gövde, Kapak, Viskontak (Ayar Elemanı) olmak üzere dört kısımdan meydana gelir. Sigorta sistemi 500 V AC gerilime dayanacak şekilde dizayn edilmiştir.



D-FUSE SYSTEM

Fuse;

A device that by the fusing of one or more of its specially designed and proportioned components opens the circuit in which it is inserted by breaking the current when this exceeds a given value for a sufficient time . The fuse comprises all the parts that form the complete device

D Type fuse-links are used to protect electric, signal and control networks.. I/t characteristics of type fuse-links comply with the following standards.

Standards:

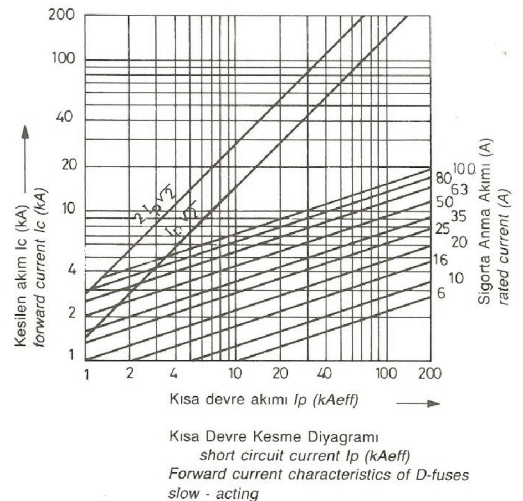
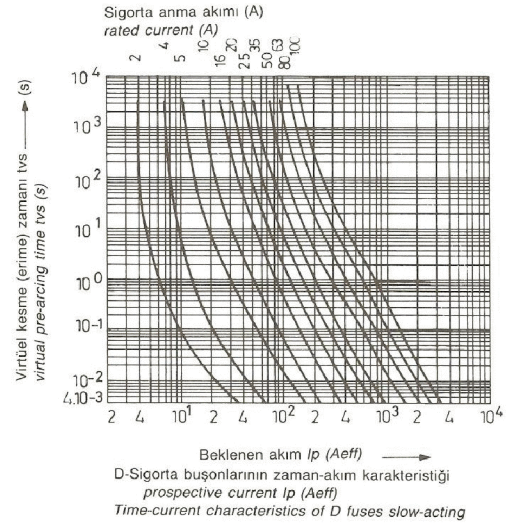


TS 50

TS86 EN 60269-1, TS EN 60269-3-1
DIN-VDE 0636-10, DIN-VDE 0636 - 301
IEC 60269-1, IEC 60269-3-1

Structure of the D-Fuse System:

The D-Fuse system consists of fuse base, gauge piece , fuse link and screw cap .It is designed for a rated voltage of 500V AC .



1-D SİGORTA BUŞONLARI

D sigorta buşonları kısa devre akımı ve aşırı yüklerle karşı devreyi korumak için iş yerlerinde, sinyalizasyon şebekelerinde, konutlarda ve benzer binalarda kullanılır.

D sigorta sistemi, gövde kapak, buşon ve diğer aksamdan oluşur. Sigorta buşonları 2A den 100A'e kadar üretilir. Buşonlar, gövdeler ve viskontaklar Standard seramikten, kapaklar ise seramik veya plastik malzemeden üretilir.

Sigorta sistemi 500V AC veya 400V DC karşılayacak şekilde dizayn edilmiştir.

D sigorta sisteminin avantajları.

- Düşük güç kaybı
- Düşük sıcaklık
- Taşıma, depolama ve montaj kolaylığı
- Parça ve final ürünlerde kalite devamlılığı

Teknik Veriler

Anma gerilimi 500V ~

Anma akımı DII 2A-25A, DIII 35A-63A
DIV 80A-100A

Kesme kapasitesi 1,1Un 50kA CosØ =0,2
8 kA == T=15ms

Buşon karakteristiği gG(gL)

Standartlar TS EN 60269, IEC 60269
DIN VDE 0636

1- FUSE- LINKS

D Fuse links are used as the reliable protection of elektroinstallation, control and signal circuits against overload and short circuit currents.

The whole system D contains a complete range of fuse -links ,standard ceramic and new plastic bases ,fuse disconnectors and all necessary accessories . It is dimensioned for rated voltages 500V a.c rep 400 V d.c.

The system D is intended to be used in residential, business and similar buildings . When it is used in industrial plants,

Advantages

- Low power loss
- Smaller warning
- Saving of store and mounting place
- Constant quality control of parts and final products

Technical Data

Rated voltage Un 500V ~

Rated current In DII 2A-25A, DIII 35A--63A
DIV 80A-100A

Breaking capacity 1,1Un 50kA CosØ=0,2
8 kA == T=15ms

Fusing characteristics gG(gL)

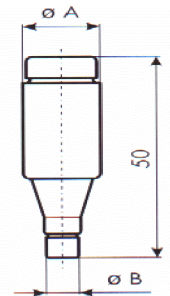
Standards

TS EN 60269, IEC 60269
DIN VDE 0636

Anma Akımı Rated Current	Anma Rengi Code Colour	Mamul Kodu Product No	Ad/K Pcs/C	Kg/K kg/C	Ölçüler(mm) Dimensions(mm)		
					H	A	B

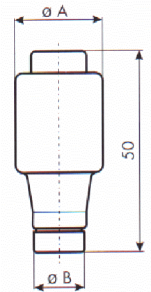
Boy DII ,Sigorta Buşonu Size DII, Fuse Links

2	Pembe / Pink	12.0002.20	25	0,640	50	22	6
4	Kahve / Brown	12.0004.20	25	0,640	50	22	6
6	Yeşil / Green	12.0006.20	25	0,640	50	22	6
10	Kırmızı / Red	12.0010.20	25	0,650	50	22	8
16	Gri / Grey	12.0016.20	25	0,720	50	22	10
20	Mavi / Blue	12.0020.20	25	0,745	50	22	12
25	Sarı / Yellow	12.0025.20	25	0,755	50	22	14



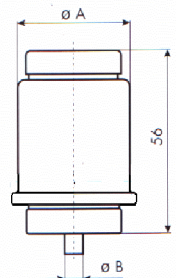
Boy DIII ,Sigorta Buşonu Size DIII, Fuse Links

35	Siyah / Black	12.0035.30	25	1,250	50	27	16
50	Beyaz / White	12.0050.30	25	1,290	50	27	18
63	Bakır / Copper	12.0063.30	25	1,310	50	27	20



Boy DIV ,Sigorta Buşonu Size DIV, Fuse Links

80	Gümüş / Silver	12.0080.40	10	1,100	56	37	5
100	Kırmızı / Red	12.0100.40	10	1,200	56	37	7



2- D-SİGORTA GÖVDELERİ

KALEPORSELEN D-Sigorta gövdeleri AC 500 V'da 25A (DII ,E27), 63A (DIII,E33)ve 100A (DIV, R 1 ¼) olmak üzere üç değişik anma akımı kademesinde ve

- 1) Genel amaçlı tipler ,
- 2) Bara tipi ,
- 3) Duvar tipi
- 4) Hava hattı tipi (Harici tip)

olmak üzere dört ana tipte üretilmektedir . Bu sigorta gövdeleri , kullanıldıkları yerlere vida ile veya kelepçe yardımıyla raya vidasız tespit edilir .

Terminaller

Terminaller, kablo ve iletkenlerin bağlantı yerlerine kolayca bağlanabilmesi amacıyla ,

- Giriş tek vidalı çıkış çift vidalı köprü bağlantılı
- 1) Giriş ve çıkış tek vida bağlantılıdır .

Bağlantı kabloları kesitleri;

DII (25A) Gövde Terminallerine 1,5 – 10 mm²

DIII (63A) Gövde Terminallerine 2,5 – 25 mm²

DIV (100A) Gövde Terminallerine 10 - 50 mm² dir.

Standardlar TS EN 60269,IEC 60269
DIN VDE 0636

2- D-FUSES BASES

KALEPORSELEN D fuses bases have been designed with state of the art technology .The variety of models enables you to select the appropriate unit for every purpose.

We have paid special attention to dimensioning the ceramic bases and metal parts sufficiently . This guarantees that none of the electrical and mechanical demands occurring in day to day use will jeopardize the functioning or safety of the system.

Terminals

Both ingoing and outgoing terminals of the D fuse bases can be ordered in two different designs

1-Supply Screw/ DII M5, DIII M6,DIV M8

2- Outlet Klemens Screw DII,DIII 2xM4 ,DIV M8

Cross section of connection lead

DII (25A) Fuse bases terminals 1 to-10 mm²

DIII (63A) Fuse bases terminals 2,5 to 25 mm²,

DIV (100A) Fuse bases terminals 10 to 50 mm²

Standards, publication TS EN 60269,IEC 60269
DIN VDE 0636

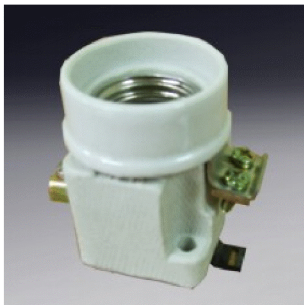
MAMUL
PRODUCT

Anma Akımı Rated Current	Açıklama Description	Terminal Tipi Type of terminal	Montaj Şekli Montage type	Mamul Kodu Product No	Ad/K Pcs/C	kg/K kg/C
-----------------------------	-------------------------	-----------------------------------	------------------------------	--------------------------	---------------	--------------

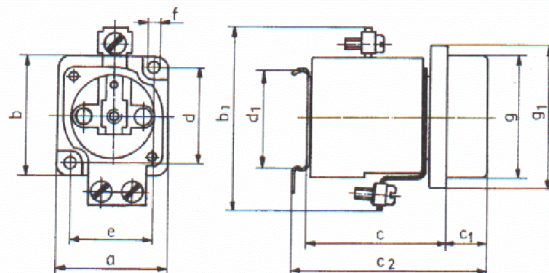
Genel Amaçlı Tip Sigorta Gövdesi(Porselen Ringli) Fuse Base For General Purpose(With Porcelain Ring)



25	E27 DII	M5 / 2xM4	Vida / Screw	16.2081.00	10	1,182
25	E27 DII	M5 / 2xM4	Vida / Screw	16.2083.00	10	1,102
25	E27 DII	M5 / 2xM4	Ray / Rail	16.2685.30	10	1,260
63	E33 DIII	M6 / 2xM4	Vida / Screw	16.3072.00	10	1,760
63	E33 DIII	M6 / 2xM4	Vida / Screw	16.3073.00	10	1,950
63	E33 DIII	M6 / 2xM4	Ray / Rail	16.3073.30	10	2,080
100	R11/4" DIV	M8 / M8	Vida / Screw	16.4114.00	10	3,737



Mamul Kodu	a	b	b1	c	c1	c2	d	d1	e	f	g	g1
16.2081.00	39	39	63	43	14	56	28	-	28	4,5	41	44
16.2083.00	41	39	63	43	14	56	26	-	29	5	41	44
16.2685.30	41	39	63	43	14	63	-	35	-	-	41	44
16.3072.00	46	46	75	43	14	-	35	-	34	5,75	50	54
16.3073.00	49	46	75	43	14	-	35	-	35	5,75	50	54
16.3073.30	49	46	75	43	14	63	-	35	-	-	50	54
16.4114.00	62	62	103	58	15	-	46	-	46	7	67	70

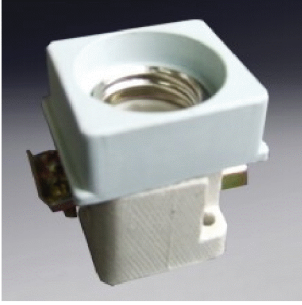


**MAMUL
PRODUCT**

Anma Akımı Rated Current	Açıklama Description	Terminal Tipi Type of terminal	Montaj Şekli Montage type	Mamul Kodu Product No	Ad/K Pcs/C	kg/K kg/C
-----------------------------	-------------------------	-----------------------------------	------------------------------	--------------------------	---------------	--------------

**Genel Amaçlı Tip Sigorta Gövdesi(Plastik Kapaklı)
Fuse Base For General Purpose (With Plastic Cover)**

25	E27 DII	M5 / 2xM4	Ray / Rail	16.2083.10	10	1,225
25	E27 DII	M5 / 2xM4	Tay / Rail	16.2685.10	10	1,190
25	E27 DII	M5 / 2xM4	Vida / Screw	16.2685.20	10	1,117
63	E33 DIII	M6 / 2xM4	Ray / Rail	16.3073.10	10	1,874
63	E33 DIII	M6 / 2xM4	Vida / Screw	16.3073.20	10	1,752



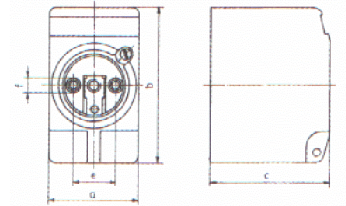
Mamul Kodu	a	b	b1	c	c1	c2	d	d1	e	f	g	g1
16.2083.10	41	39	63	39	17	63	-	35	-	-	45	50
16.2685.10	41	39	63	39	17	63	-	35	-	-	45	50
16.2685.20	41	39	63	39	17	-	36	-	29	5	45	50
16.3073.10	49	46	75	39	17	63	-	35	-	-	45	50
16.3073.20	49	46	75	39	17	-	35	-	35	5,75	45	50

**Genel Amaçlı Tip Sigorta Gövdesi(Bakalit Koruyuculu)
Fuse Base For General Purpose (With Bakelite Cover)**

25	E27 DII	M5 / 2xM4	Vida / Screw	16.2199.00	10	1,420
25	E27 DII	M5 / 2xM4	Ray /Rail	16.2199.10	10	1,540
63	E33 DIII	M6 / 2xM4	Vida / Screw	16.3200.00	10	2,550
63	E33 DIII	M6 / 2xM4	Ray / Rail	16.3200.10	10	2,690



Mamul Kodu	a	b	c	c2	d	e	f
16.2199.00	41	71	55	-	-	20	3,3
16.2199.10	41	71	55	60	35	-	-
16.3200.00	55	95	55	-	-	20	3,3
16.3200.10	55	95	55	60	35	-	-

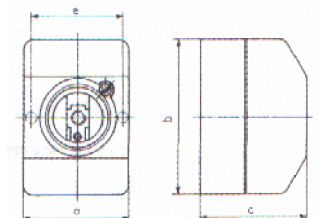


**Duvar Tip Sigorta Gövdesi
Universal Built Type Fuse Base**

25	E27 DII	M5 / 2xM4	Vida/ Screw	16.2100.00	10	3,060
63	E33 DIII	M6 / 2xM4	Vida/ Screw	16.3101.00	10	4,108



Mamul Kodu	a	b1	c	e	f
16.2100.00	56	80	54	42	4,5
16.3101.00	66	100	54	51	5,5

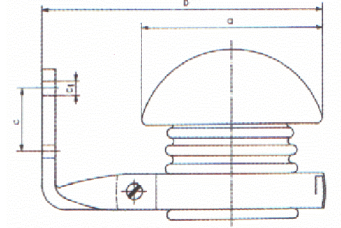


Hava Hattı (Harici) Tip Sigorta Gövdesi
Fuse Base For Over Head Connection



25	E27 DII	Klemens-4xM4	Vida / Screw	16.2935.00	6	3,450
63	E33 DIII	Klemens-4xM5	Vida / Screw	16.3936.00	6	4,100

Mamul Kodu	a	b	c	c1
16.2935.00	100	150	30	7
16.3936.00	100	150	30	7



3- D-SİGORTA KAPAKLARI (BUŞON TAŞIYICI)

KALEPORSELEN D-Sigorta kapakları , AC 500V 'da, 25A (DII) , 63A (DIII) , 100A (DIV) olmak üzere üç değişik anma akım kademesinde ve kullanma yerinin özelliklerine göre , normal , mühürlenebilir ve kontrol delikli tiplerde imal edilmektedir. Kapakta şeffaf cam kullanılmıştır. Bu cam yardımıyla buşunun anma rengi ve atık olup olmadığı kolaylıkla görülebilmekte , buşunun devreyi kesmesi sırasında fırlayabilen sinyal pulunun kullanıcıya ve ya çevreye zarar vermesi önlenmiş olmaktadır. Bu nedenle , kapak camı , kesinlikle yerinden çıkarılmamalı kırılmamalı ve cam dışı malzemeden imal edilmemelidir

3 - FUSE CARRIERS

KALEPORSELEN D fuses bases have been designed with state of the art technology . The variety of models enables you to select the appropriate unit for every purpose.

We have paid special attention to dimensioning the ceramic bases and metal parts sufficiently . This guarantees that none of the electrical and mechanical demands occurring in day to day use will jeopardize the functioning or safety of the system.

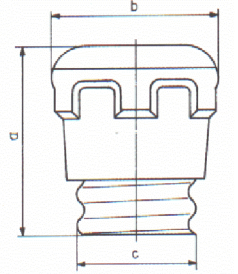
KALEPORSELEN D fuse carriers are developed to exhibit conformity with TS 50(TS EN 60269-3-1, IEC 60269-3-1 and VDE 0636-301 by using nickel plated brass and high quality electro porcelain

MAMUL
PRODUCT

Anma Akımı Rated Current	Açıklama description	Mamul Kodu Product No	Ad/K Pcs/C	kg/K kg/C	Ölçüler (mm) Dimensions (mm)		
					a	b	c

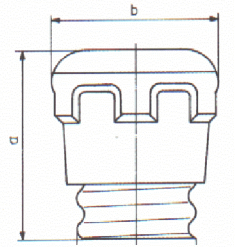
Standard Sigorta Kapağı
Standard Fuse Carriers

25	E27 DII	14.2590.00	20	0,900	43	37	E27
63	E33 DIII	14.3591.00	20	1,490	43	47	E33
100	R11/4"DIV	14.4592.00	10	1,990	51	60	R11/4"



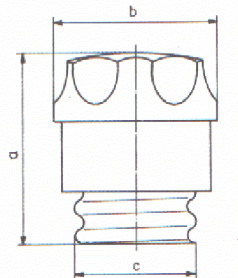
Mühürlenebilir Sigorta Kapağı
Fuse Carriers With Sealing Hole

25	E27 DII	14.2590.20	20	0,900	43	40	E27
63	E33 DIII	14.3591.20	20	1,490	43	50	E33



Sigorta Kapağı (Yıldız Model)
Fuse Carriers (Star Model)

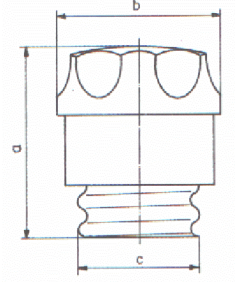
25	E27 DII	14.2690.30	20	0,827	43	34	E27
63	E33 DIII	14.3691.30	20	1,290	43	43	E33



**Kontrol Delikli Sigorta Kapağı (Yıldız Model)
Fuse Carriers with a controlling hole(Star model)**



25	E27 DII	14.2690.10	20	0,827	43	34	E27
63	E33 DIII	14.3691.10	20	1,286	43	43	E33



4- VİSKONTAKLAR

KALEPORSELEN D-Sigorta Viskontakları AC 500V'da 2-25A (DII) , 35-63A (DIII) ve 80-100A (DIV) olmak üzere oniki değişik anma akım kademesinde üretilmektedir. Viskontak , birlikte kullanıldığı kendi anma akım değerindeki sigorta buşonunun dip kontak çapı ile aynı ölçüde olması nedeniyle , daha büyük anma akım değerindeki sigorta buşonlarının kullanılmasını önlemektedir

4- SCREW GAUGE PIECES

KALEPORSELEN D Screw gauge pieces complies TS50 (TS EN 60269-3-1) and VDE 0636-301 for D fuse base 25A DII , 63A DIII , 100A DIV standards. A range of **KALEPORSELEN D screw gauge pieces** with various internal diameters and colored ends to indicate the maximum ratings of fuse links which will fit into them , are available. The appropriate ring is placed into a fuse socket to ensure that appropriate fuse to be placed in the socket.

**MAMUL
PRODUCT**

Anma Akımı Rated Current	Açıklama Description	Mamul Kodu Product No	Ad/K Pcs/C	kg/K kg/C	Ölçüler (mm) Dimensions (mm)		
					a	b	c

**DII Viskontak
DII Gauge Screws**

2	Pembe / Pink	15.0002.20	25	0,300	23	19	6,5
4	Kahve/ Brown	15.0004.20	25	0,340	23	19	6,5
6	Yeşil / Green	15.0006.20	25	0,340	23	19	6,5
10	Kırmızı / Red	15.0010.20	25	0,320	23	19	8,5
16	Gri / Grey	15.0016.20	25	0,310	23	19	10,5
20	Mavi / Blue	15.0020.20	25	0,300	23	19	12,5
25	Sarı / Yellow	15.0025.20	25	0,290	23	19	14,5

**DIII Viskontak
DIII Gauge Screw**

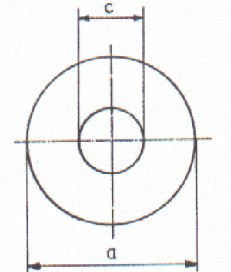
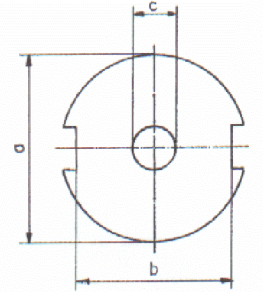
35	Siyah / Blackk	15.0035.30	25	0,480	30	26	16,5
50	Beyaz /White	15.0050.30	25	0,460	30	26	18,5
63	Bakır /Copper	15.0063.30	25	0,440	30	26	20,5

**DIV Viskontak
DIV Gauge Screws**

80	Gümüş /Silver	15.0080.40	25	0,125	14,6		6
100	Kırmızı /Red	15.0100.40	25	0,125	14,6		8

**Viskontak Anahtarı DII, DIII, DIV
Gauge Screws DII, DIII, DIV**

		19.1671.00	25				
--	--	------------	----	--	--	--	--





KALEPORSELEN elektroteknik sanayi a.ş.

Halkalı Caddesi No: 160 34620

Sefaköy-K.Çekmece İstanbul/TÜRKİYE

Tel.(0212) 698 95 80 Fax : (0212) 698 95 97

www.kaleporselen.com.tr kaleporselen@kaleporselen.com.tr

TÜRKİYE GENEL SATICIMIZ

KALE Power Controls

ELEKTRİK SİSTEMLERİ A.Ş.

Eski Üsküdar Yolu

Bodur İş Merkezi No:8

81120 İçerenköy/İSTANBUL

Tel.: (0216) 574 34 00 (Pbx)

Fax.: (0216) 574 34 05

İSTANBUL BÖLGE TEMSİLCİLİĞİ

Eski Üsküdar Yolu Bodur İş Merkezi

No:8 81120 İçerenköy / İSTANBUL

Tel. : (0216) 574 34 00 (Pbx)

Fax.: (0216) 574 34 05-06

SAMSUN BÖLGE TEMSİLCİSİ

Derecik Mah. Ankara Cad. No: 13

Yeşilkent / SAMSUN

Tel. : (0362) 438 84 34-35

Fax.: (0362) 438 84 35

ANKARA BÖLGE TEMSİLCİLİĞİ

Konya Devlet Karayolu Kale Seramik Binası

No:82/1 06520 Balgat / ANKARA

Tel. : (0312) 286 51 86-87

Fax. : (0312) 286 51 85

ADANA BÖLGE TEMSİLCİSİ

Ceyhan Karayolu Çimento Fab.

Kavşağı İncirlik mevki / ADANA

Tel. : (0322) 332 85 05

Fax.: (0322) 332 85 06

İZMİR BÖLGE TEMSİLCİSİ

Gaziler Cad. No:478/305 Yenişehir

İş Merkezi Yenişehir / İZMİR

Tel. : (0232) 457 50 51

Fax.: (0232) 433 49 04

BURSA BÖLGE TEMSİLCİSİ

Yeni Yalova Yolu 15 km

Ovaakça Çıkışı 16370 / BURSA

Tel : (0224) 267 21 80

Fax : (0224) 267 21 81

Yetkili Satıcı :
Authorized Dealer: